

Криптография в массы – быстрый старт ViPNet SIES



Иван Алхонин

Пресейл менеджер
по продуктам индустриального направления

О чем этот мастер-класс?

Информационная безопасность?

Как продать?

Как произвести?

Как получить лицензию?

Модель угроз?

Что защищать?

СКЗИ?

Как настроить?

ФСТЭК?

ФСБ?

Как встроить?

Как сертифицировать?

ЗАЧЕМ ЭТО ВСЕ?

Как удовлетворить спрос?

Как пройти оценку влияния?

Как наладить массовое производство?



План мастер-класса

1. ViPNet SIES Workstation

Ручной ввод в эксплуатацию устройства с ViPNet SIES Core

2. ViPNet SIES Smartmeter WS

Массовый ввод в эксплуатацию устройств с ViPNet SIES Core

3. ViPNet SIES MC Mapper

Автоматизированный ввод в эксплуатацию устройств с ViPNet SIES Core Nano

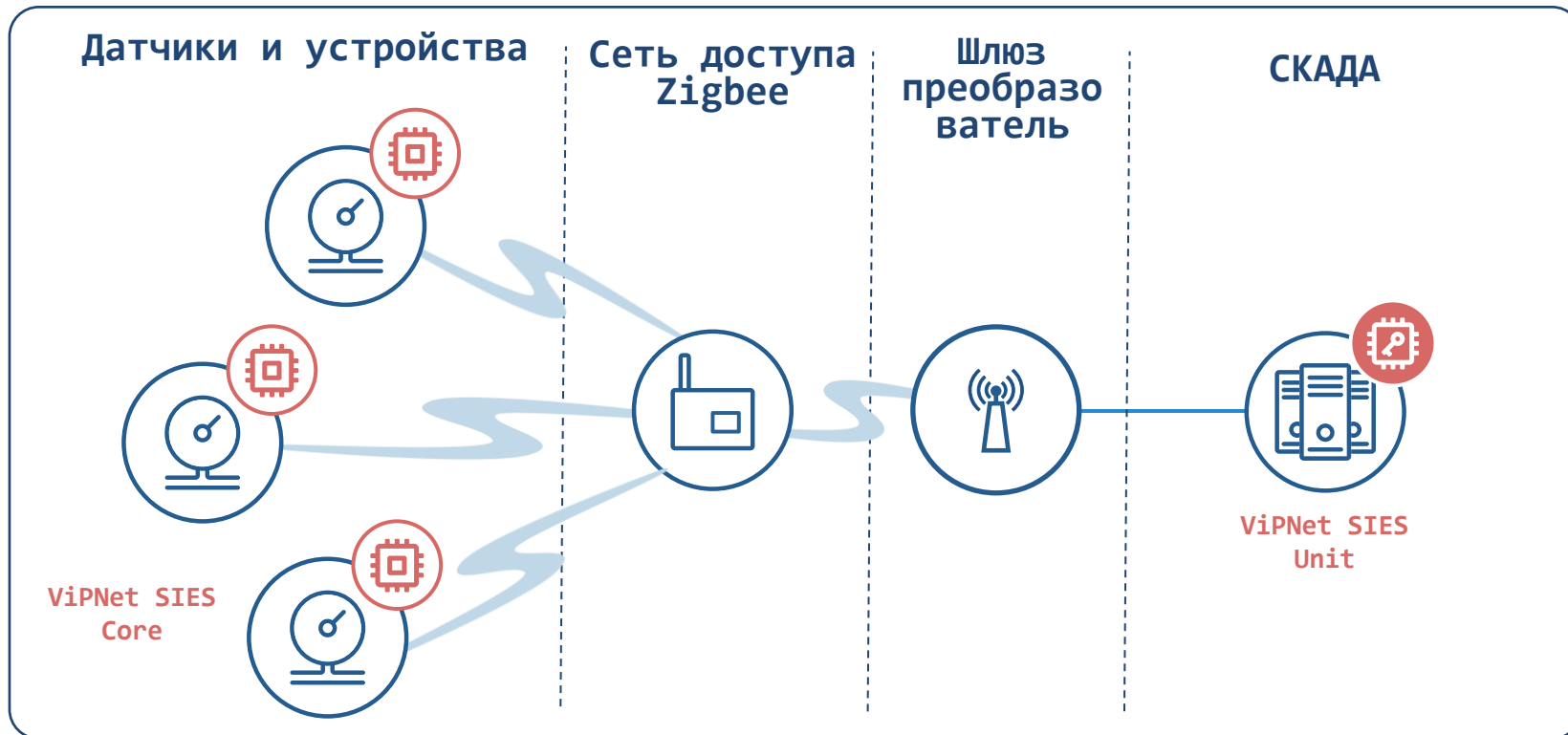


ViPNet SIES Workstation

АРМ инициализации
и локального
обслуживания СКЗИ



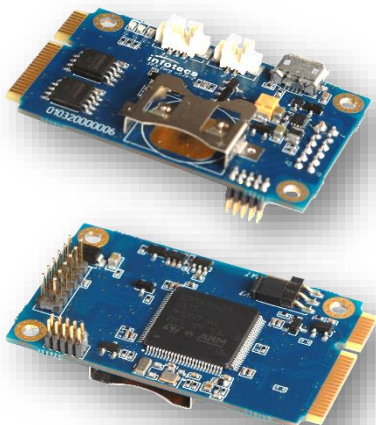
Система мониторинга климатических параметров



Подопытный кролик

Датчик температуры и влажности с СКЗИ ViPNet SIES Core для системы мониторинга климатических параметров воздуха

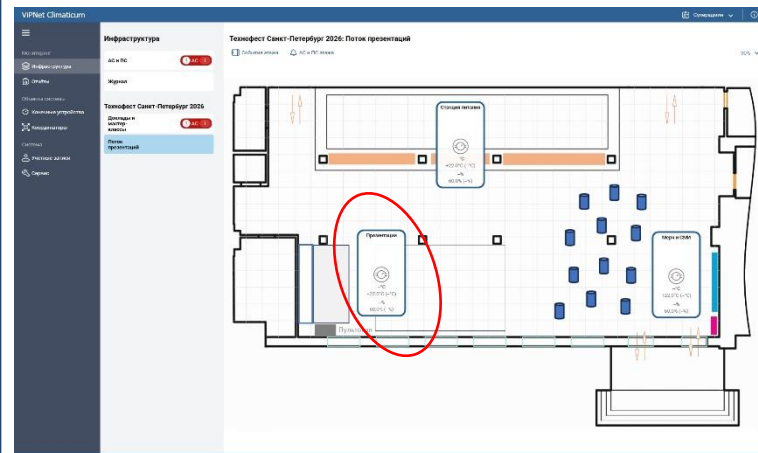
ViPNet SIES Core



IIoT-датчик №1



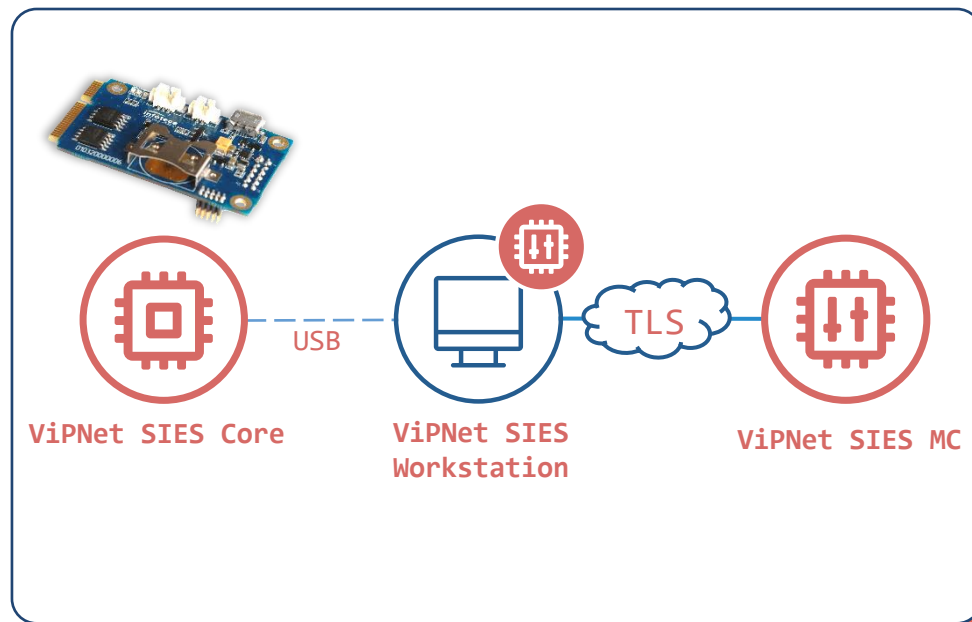
СКАДА система



Инициализация и ввод в эксплуатацию ViPNet SIES Core

- Добавляем и инициализируем SIES Core через SIES Workstation
- Добавляем в SIES MC ЗУ*
- Меняем режим управления SIES Core на локальный
- Ассоциируем SIES Core и ЗУ*
- Создаем парную связь
- Синхронизируем связи
- Переводим SIES Core в штатный режим работы

ЗУ*-защищаемое устройство



ViPNet SIES Smartmeter WS

АРМ автоматизированного
массового ввода
в эксплуатацию устройств
с СКЗИ ViPNet SIES Core



Немного статистики



Интеллектуальные системы учета электроэнергии

По данным на 2025 год:

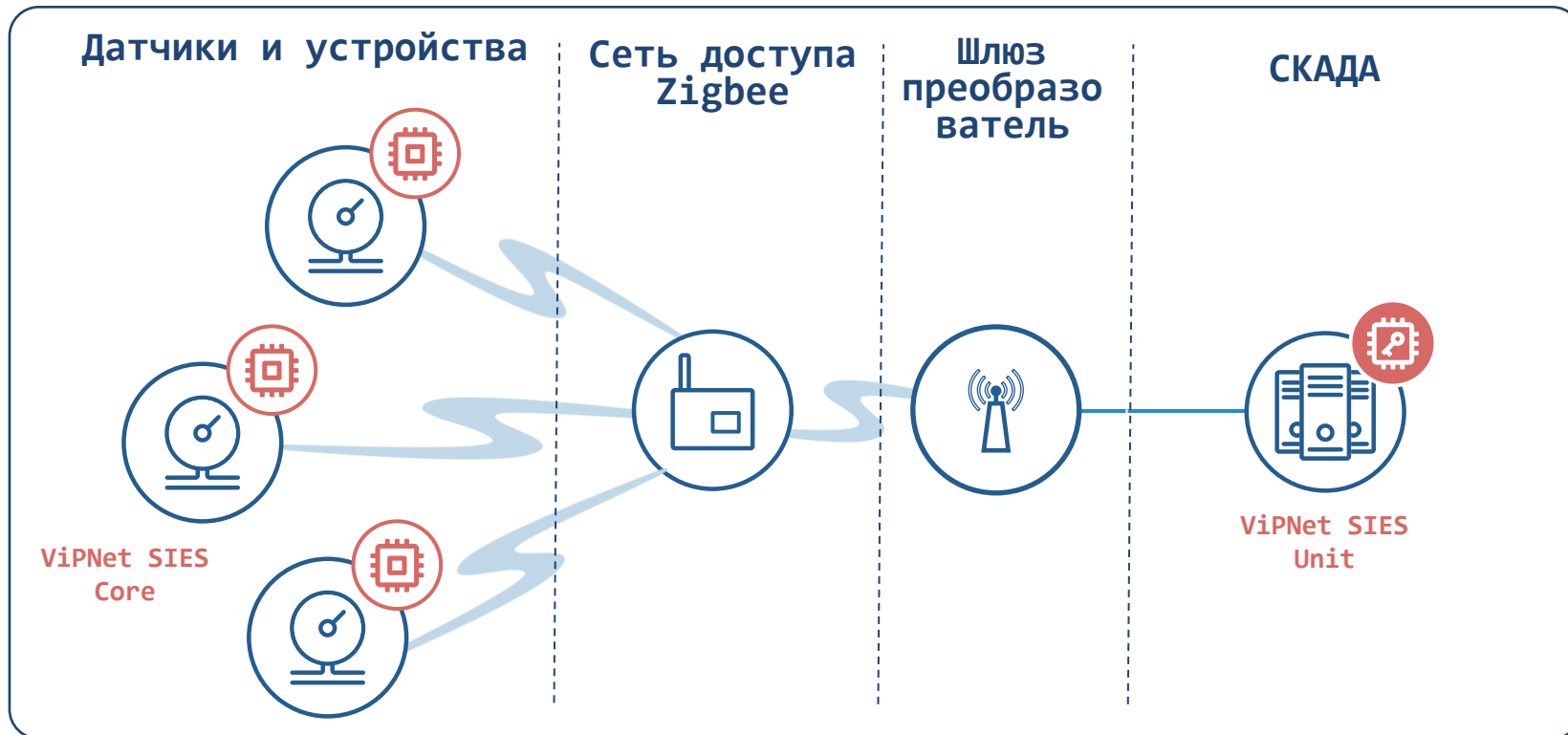
Москва

- **32 727** многоквартирных домов, более 3,5 миллионов квартир

Санкт-Петербург

- **19 247** многоквартирных домов, более 2 миллионов квартир

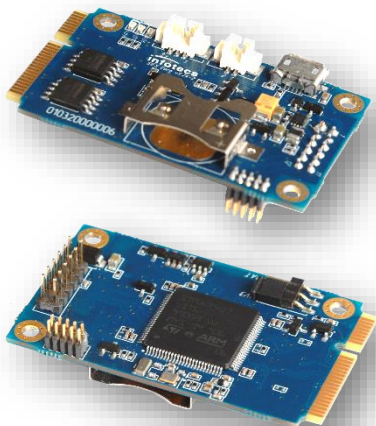
Система мониторинга климатических параметров



Подопытный кролик

Датчик температуры и влажности с СКЗИ ViPNet SIES Core для системы мониторинга климатических параметров воздуха

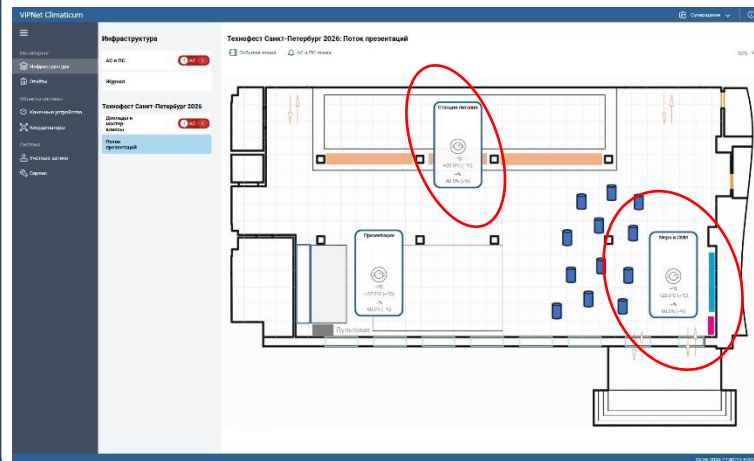
ViPNet
SIES Core



IIoT-датчик
№2, №3



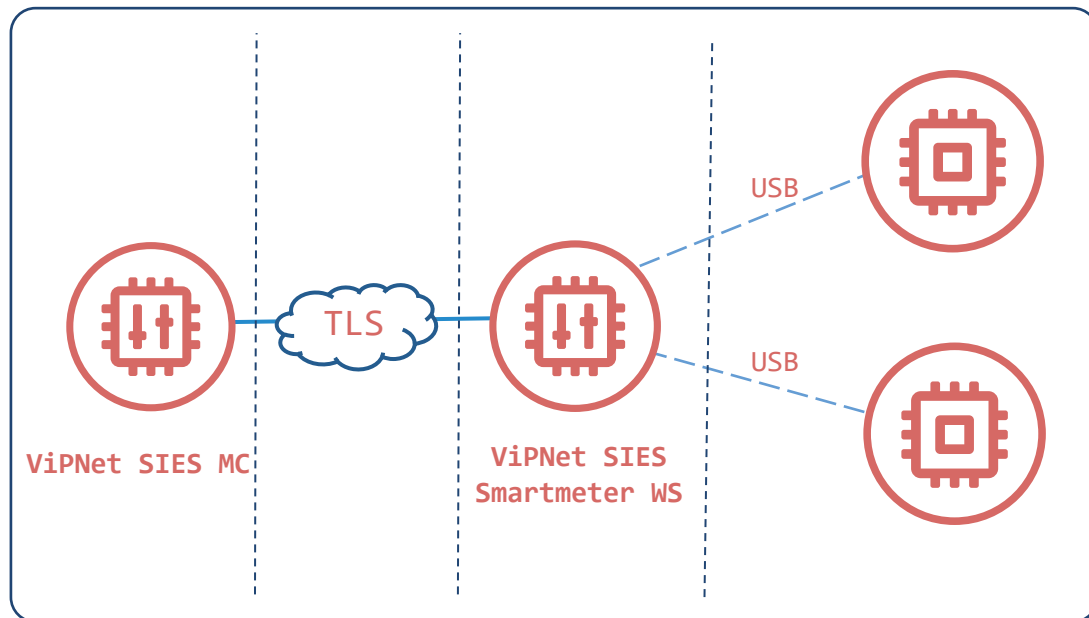
СКАДА система



Массовая инициализация ViPNet SIES Smartmeter WS

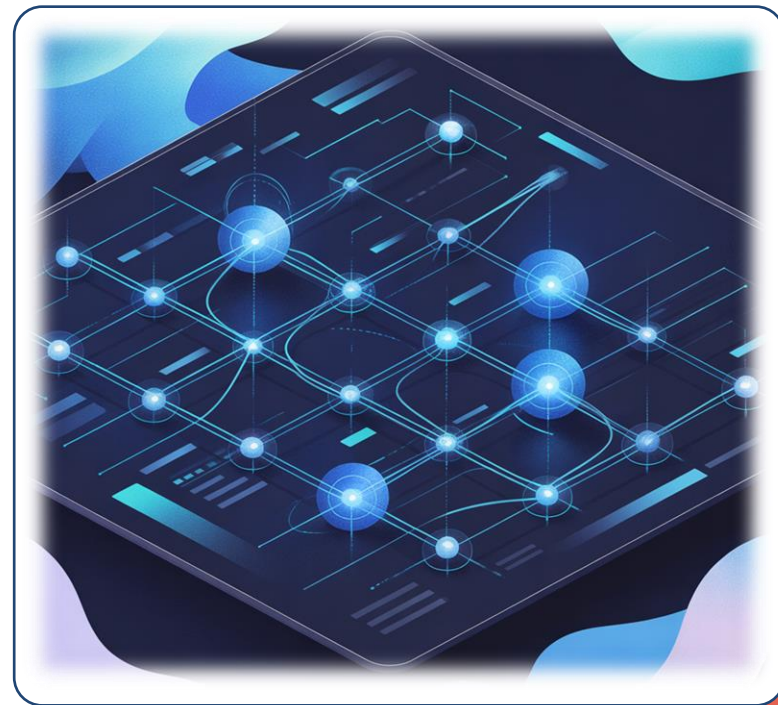
- Физическое подключение ViPNet SIES Core к ViPNet SIES Smartmeter WS
- Подготовка файла конфигурации
- Заполнение информации о ЗУ* при помощи сканера QR-кодов
- Синхронизируем связи
- Установка ViPNet SIES Core в ЗУ*
- Проверяем прикладное взаимодействие между ЗУ СКАДА

ЗУ* -защищаемое устройство

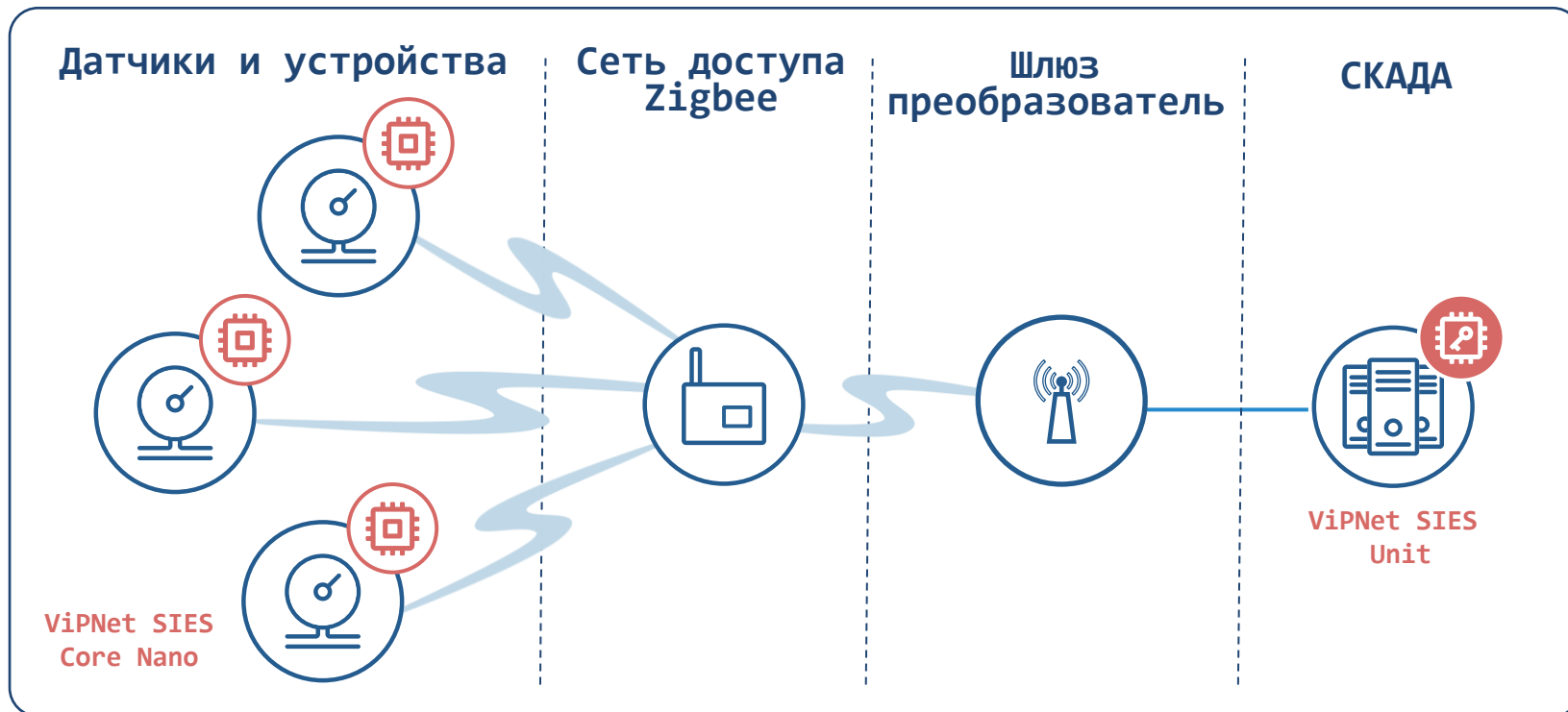


VIPNet SIES Mapper

Инструмент автоматического
создания карты взаимодействия
устройств в центре управления
VIPNet SIES MC



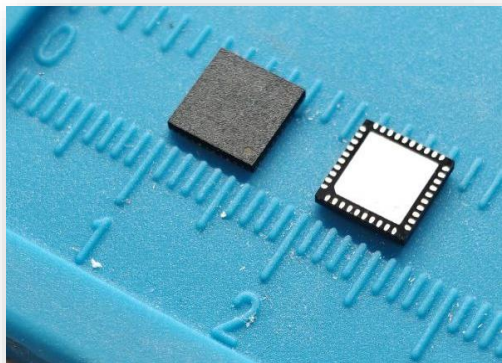
Система мониторинга климатических параметров



Подопытный кролик

Датчик температуры и влажности с СКЗИ ViPNet SIES Core Nano для системы мониторинга климатических параметров воздуха

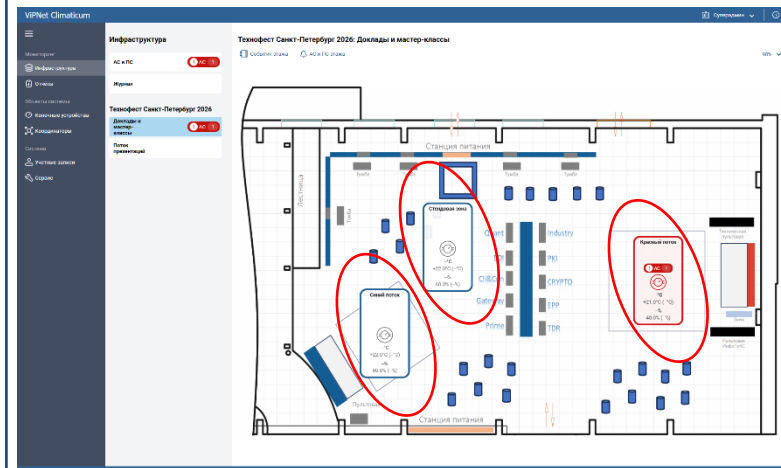
ViPNet SIES Core Nano



IIoT-датчики №4, №5, №6



СКАДА система

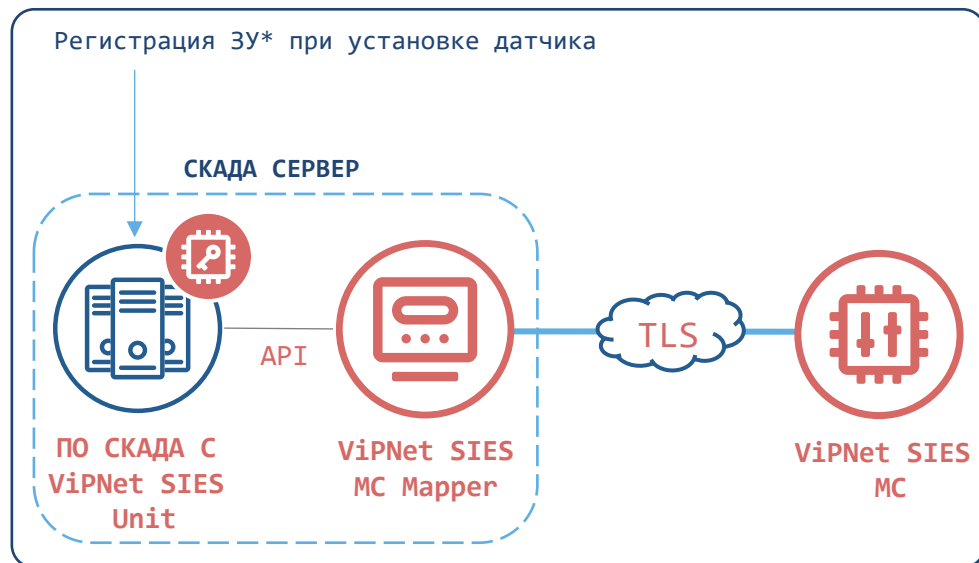


Автоматическое создание карты взаимодействия ViPNet SIES MC Mapper

- Добавление ЗУ* в SIES MC при помощи ViPNet SIES Mapper
- Добавление парных связей между ЗУ* и ViPNet SIES Unit

- Синхронизируем связи
- Проверяем прикладное взаимодействие между ЗУ* и СКАДА

ЗУ*-защищаемое устройство





Самая сложная часть
пчеловодства – это
давать всем имена

Что самое
сложное при
вводе устройств
с СКЗИ в
эксплуатацию?

САНКТ
ПЕТЕРБУРГ

инфотекс
ТЕХНОДЕСТ

инфотекс
Академия



AMPIRE

TELEOFIS

КОМФОРТЕЛ
оператор связи бизнес-класса

RVTOKEN
ФАКТИВ

TS Solution

AXOFT

Подписывайтесь
на наши соцсети

